



EVROPSKÁ UNIE  
Evropské strukturální a investiční fondy  
Operační program Doprava

Ministerstvo dopravy  
Státní fond dopravní  
infrastruktury




Orientační schéma:


Razítko oprávněné osoby:

Revize:	Datum:	Popis:	Kontroloval:
[000]	20.08.2021	[Definitivní odevzdání dokumentace]	[Ing. Jiří Tomek]

Podpis:

Datum:

Stavebník/Investor:	<b>Správa železnic, státní organizace</b>	 <b>SPRÁVA ŽELEZNIC</b>
Adresa:	Dlážděná 1003/7, 110 00 Praha 1	
Zástupce investora:	Stavební správa východ	
Adresa:	Nerudova 1, 779 00 Olomouc	

Zhotovitel stavby:	<b>SAGASTA s.r.o.</b>			 <b>SAGASTA</b>
Adresa:	Novodvorská 1010/14, 142 00, Praha 4 - Lhotka			
Kontakt:	T: +420 261 344 100 E: info@sagasta.cz			
Zhotovitel objektu:				
Adresa:				
Kontakt:	T: E:			
Hlavní projektant (HIP):	Specialista:	Odpovědný projektant:	Zpracovatel:	
Ing. Jan Pospíšil		Ing.arch Vitězslav Glomb	Ing. Zdeněk Král	

Název stavby/akce:	<b>Rekonstrukce výpravní budovy v ŽST Senice na Hané</b>			Označení (S-kód): S632000098
				Zakázka: 120 092
Název části:	Pozemní stavební objekty výpravních budov a zastávek			Označení části: D.2.2.1
Název objektu:	VB Senice na Hané - Architektonicko stavební řešení			Číslo objektu/komplexu: SO 86-71-86.01
Název přílohy:	VÝPIS PRVKŮ FASÁDY			Číslo přílohy: 2 122
Název dílčí části přílohy:				Paré:
Kraj:	Katastrální území:	TUDU:		
Olomoucký	Senice na Hané [747459]	2211H1		
Dokumentace:				
Stupeň dokumentace:	Datum zpracování:	Formáty:	Měřítko:	
PDPS	08/2021	A4		

S-kód:	Stupeň dokumentace:	Část:	Objekt:	Podoblast:	Příloha:	Revize:
S 6 3 2 0 0 0 0 9 8	- P D P S	- D 2 2 0 1	- S O 8 6 7 1 8 6	- 0 1	- 2 - 1 2 2	- X X X

[Prostor pro další informace]

LEGENDA DEKORAČNÍCH PRVKŮ FASÁDY:

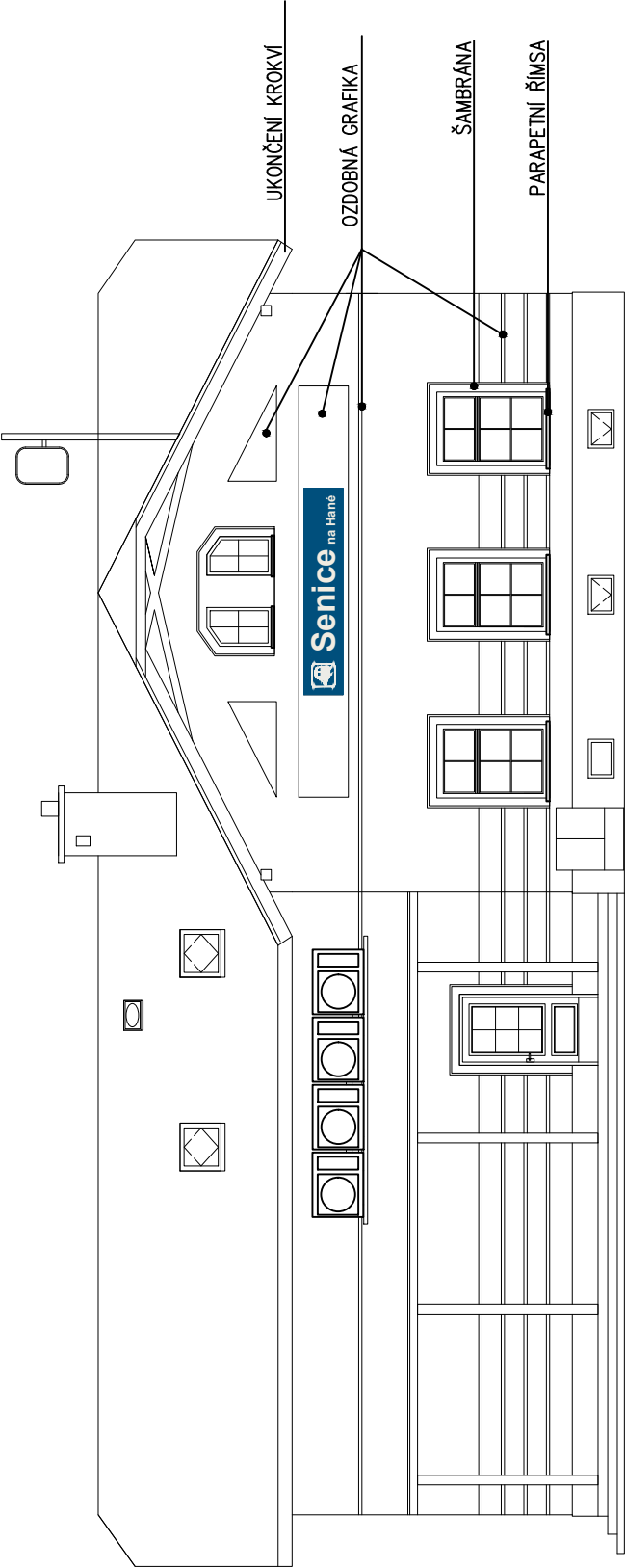


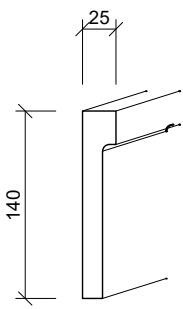
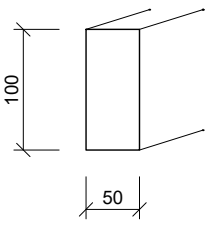
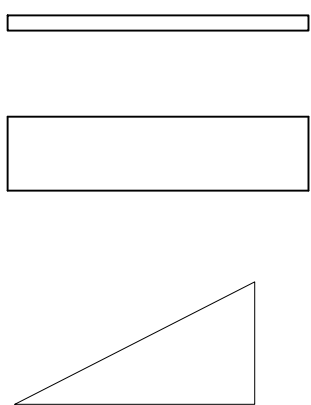
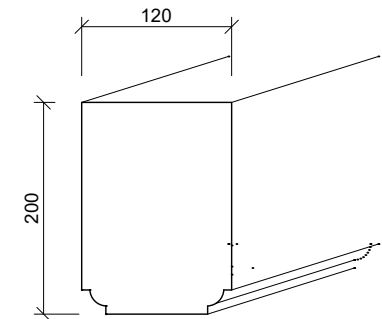
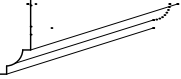

SCHÉMA	ROZMĚR(mm)	POPIS	ROZMĚR, POČET
	25 x 140	<b>ŠAMBRÁNY</b> <ul style="list-style-type: none"> <li>- MATERIÁL: EPS 150</li> <li>- POVRCH.ÚPRAVA: FASÁDNÍ STĚRKOVÁ HMOTA NA BÁZI AKRYLÁTU</li> <li>- ZPŮSOB MONTÁŽE: LEPENÍ NA ETICS</li> <li>- DÉLKA PROFILŮ : 2000 mm</li> <li>- DÉLKA 1,9 m = 20ks</li> <li>- DÉLKA 1,45 m = 7ks</li> <li>- DÉLKA 1,4 m = 2ks</li> <li>- DÉLKA 1,6 m = 1ks</li> <li>- DÉLKA 1,47 m = 2ks</li> <li>- DÉLKA 1,2 m = 1ks</li> </ul>	56,69 bm
	50 x 100	<b>PARAPETNÍ ŘÍMSA</b> <ul style="list-style-type: none"> <li>- MATERIÁL: EPS 150</li> <li>- POVRCH.ÚPRAVA: FASÁDNÍ STĚRKOVÁ HMOTA NA BÁZI AKRYLÁTU</li> <li>- ZPŮSOB MONTÁŽE: LEPENÍ NA ETICS</li> <li>- DÉLKA DESKY: 1000 mm</li> <li>- DÉLKA 1,25 m = 7ks</li> </ul>	8,75 bm
		<b>OZDOBNÁ GRAFIKA</b> <ul style="list-style-type: none"> <li>- PRUHY, OBDELNÍKY, TROJÚHELNÍKY</li> <li>- MATERIÁL: ŠKRABANÁ OMÍTKA</li> <li>- POVRCH.ÚPRAVA: BARVA RAL JAKO FASÁDA</li> <li>- ZPŮSOB MONTÁŽE: OMÍTÁNÍ/ŠKRABÁNÍ</li> </ul>	29 m2

SCHÉMA	ROZMĚR(mm)	ROZMĚR, POČET
<p>ŘEZ KROKVE</p>  <p>UKONČENÍ KROKVÍ</p>  <p>OZDOBNÉ ZHLAVÍ</p> 	120 x 200	DÉLKA: 3,35 m POČET: 6 ks